

Руководство по использованию Web-интерфейса 1С:Сеть

Как настроить браузер для работы с 1С:Сеть.....	1
Как войти на портал 1С:Сеть.....	1
Как увидеть «старые» заказы.....	1
Как получить новые заказы.....	2
Как просмотреть содержание заказа.....	2
Как ответить на заказ.....	3
Как определить статус заказа.....	3
Как увидеть «старые» акты приемки товара.....	3
Как получить новые акты приемки товара.....	3
Как просмотреть содержание акта приемки товара.....	3
Как создать и отправить новый заказ?.....	4
Как создать новую позицию номенклатуры?.....	5
Как прекратить сеанс работы с 1С:Сеть.....	5

Как настроить браузер для работы с 1С:Сеть

Поддерживаются браузеры Microsoft Internet Explorer версии не ниже 6.0 и Mozilla FireFox версии не ниже 2.0. Корректная работа в других браузерах не гарантируется. Необходимо, сделать русский язык главным языком отображения в браузере (первая строка в списке отображаемых браузером языков).

Для правильного отображения страниц следует использовать кодировку Unicode UTF-8.

Как войти на портал 1С:Сеть

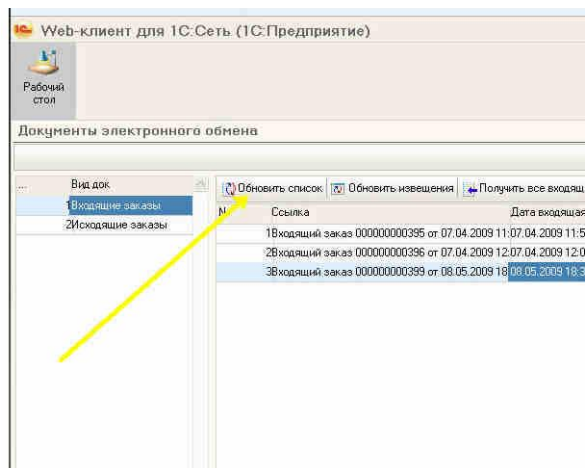
Для входа на портал 1С:Сеть необходимо в Интернет-браузере набрать адресную строку

<http://portal.1c-edi.ru/>

или осуществить вход с сайта www.1C-EDI.ru меню Услуги/ Web-портал EDI.

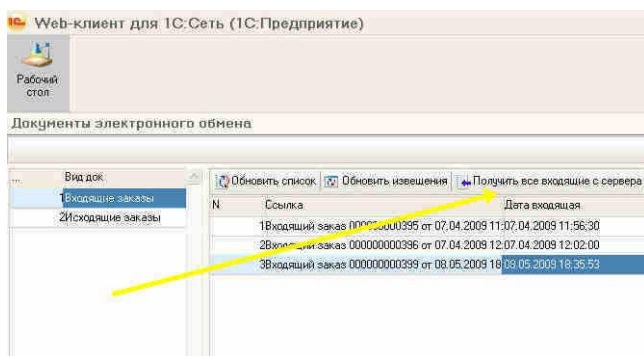
Как увидеть «старые» заказы

Для того, чтобы увидеть все имеющиеся (старые) заказы, нужно нажать кнопку «Обновить список».



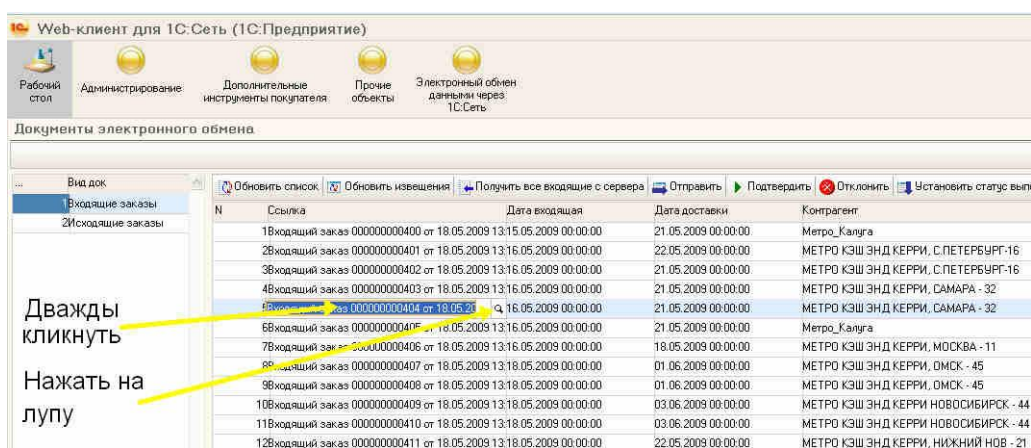
Как получить новые заказы

Для получения новых заказов необходимо нажать кнопку «Получить все входящие с сервера».



Как просмотреть содержание заказа

Для просмотра содержания заказа необходимо дважды кликнуть на него в колонке «Ссылка», а затем нажать на появившееся изображение лупы:

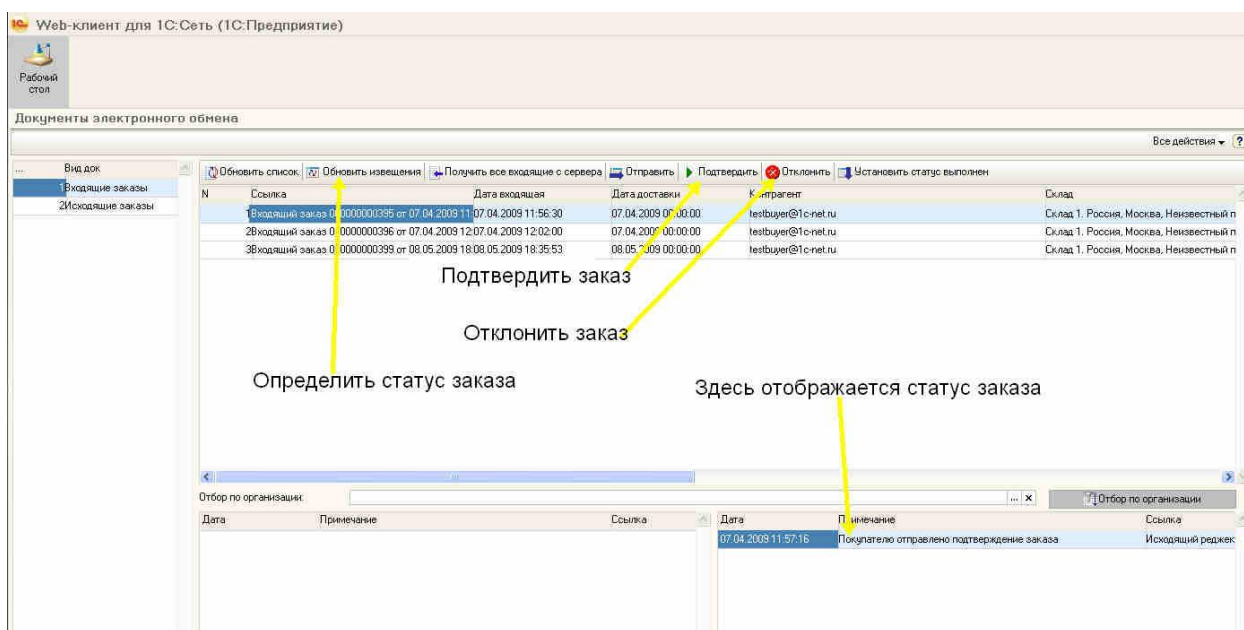


Как ответить на заказ¹

Для ответа на заказ необходимо один раз щелкнуть по строке заказа мышью, чтобы он выделился и затем нажать кнопку «Подтвердить» или кнопку «Отклонить». Покупателю будет отправлен ответ на заказ.

Как определить статус заказа

Для определения статуса заказа необходимо один раз кликнуть мышью на строке заказа, чтобы выделить его и нажать кнопку «Обновить извещения». В окне справа внизу появится информация об извещениях о статусе заказа, отправленных покупателю. Отсутствие статуса означает, что ответа на заказ не было.



Как увидеть «старые» акты приемки товара

Для того, чтобы увидеть имеющиеся акты приемки товара необходимо в окне «Вид док.» (слева) выбрать из списка «Акты приемки» и затем нажать кнопку «Обновить список».

Как получить новые акты приемки товара

Для получения новых актов приемки товара необходимо нажать кнопку «Получить все входящие с сервера».

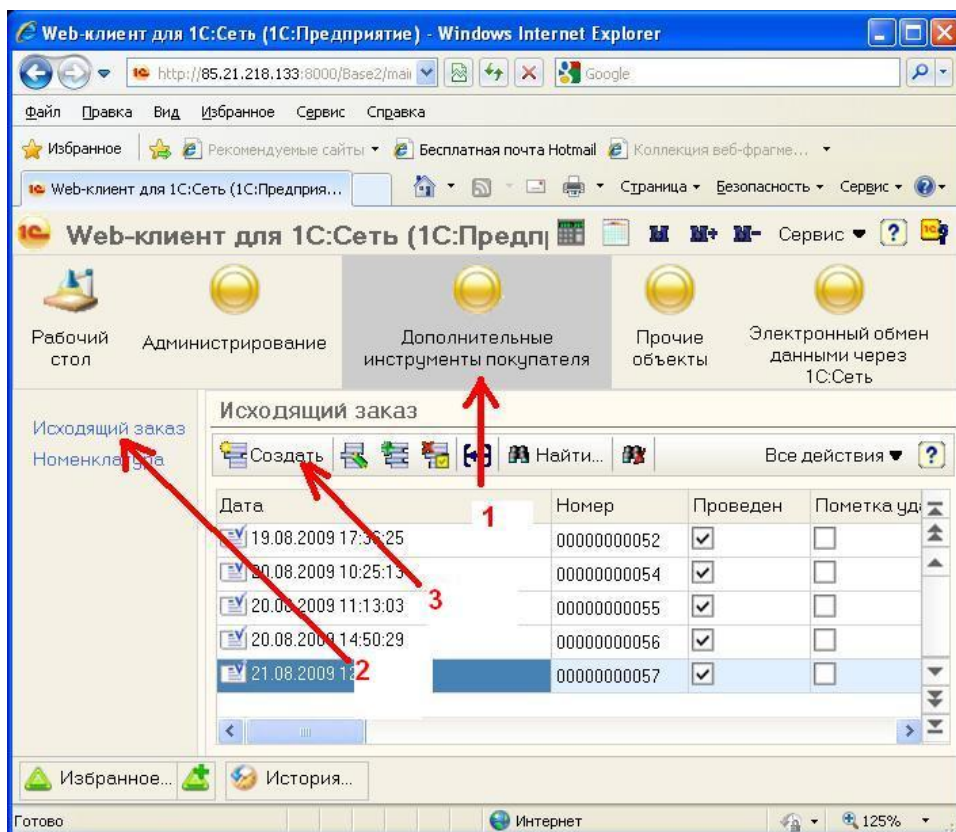
Как просмотреть содержание акта приемки товара

Для просмотра содержания заказа необходимо дважды кликнуть на него в колонке «Ссылка», а затем нажать на появившееся изображение лупы:

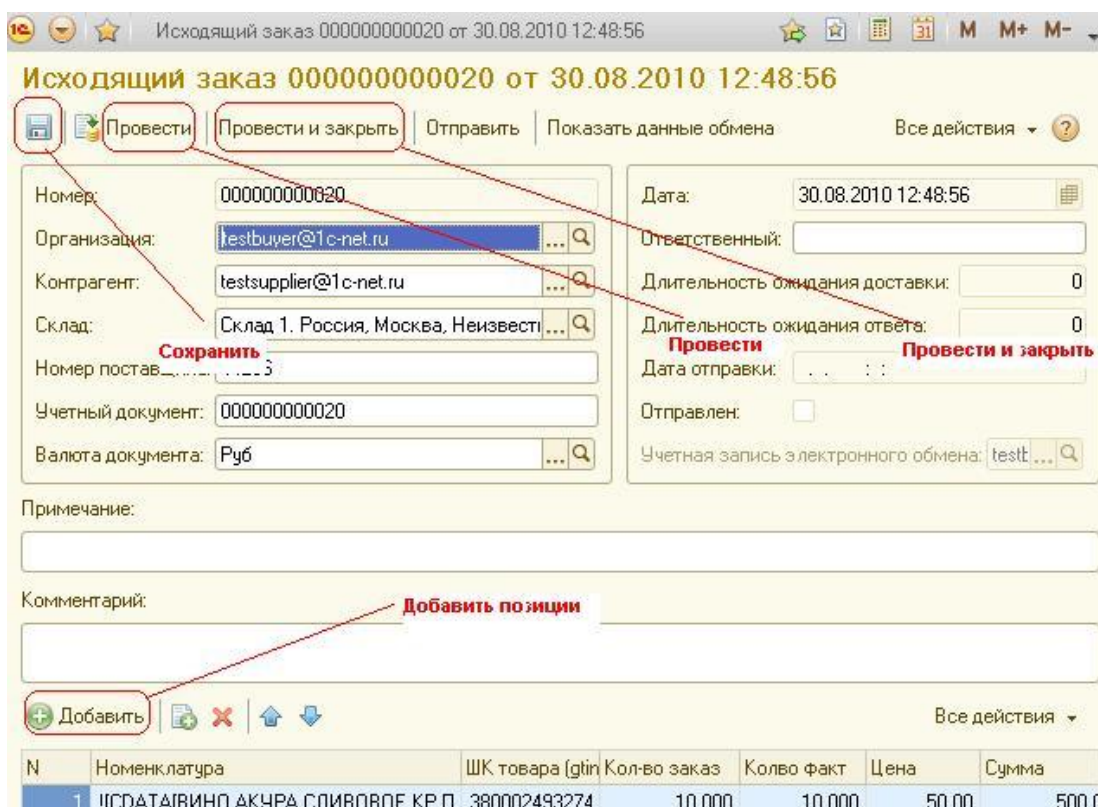
¹ Группа Metro и ряд других компаний не требуют от поставщика ответа на заказ

Как создать и отправить новый заказ?

Войти меню «Дополнительные инструменты покупателя», выбрать в левом столбце пункт «Исходящий заказ», в кнопках над списком заказов нажать «Создать»



В появившейся форме нужно заполнить все поля, при этом в поле «Учетный документ» нужно поставить НОМЕР заказа.



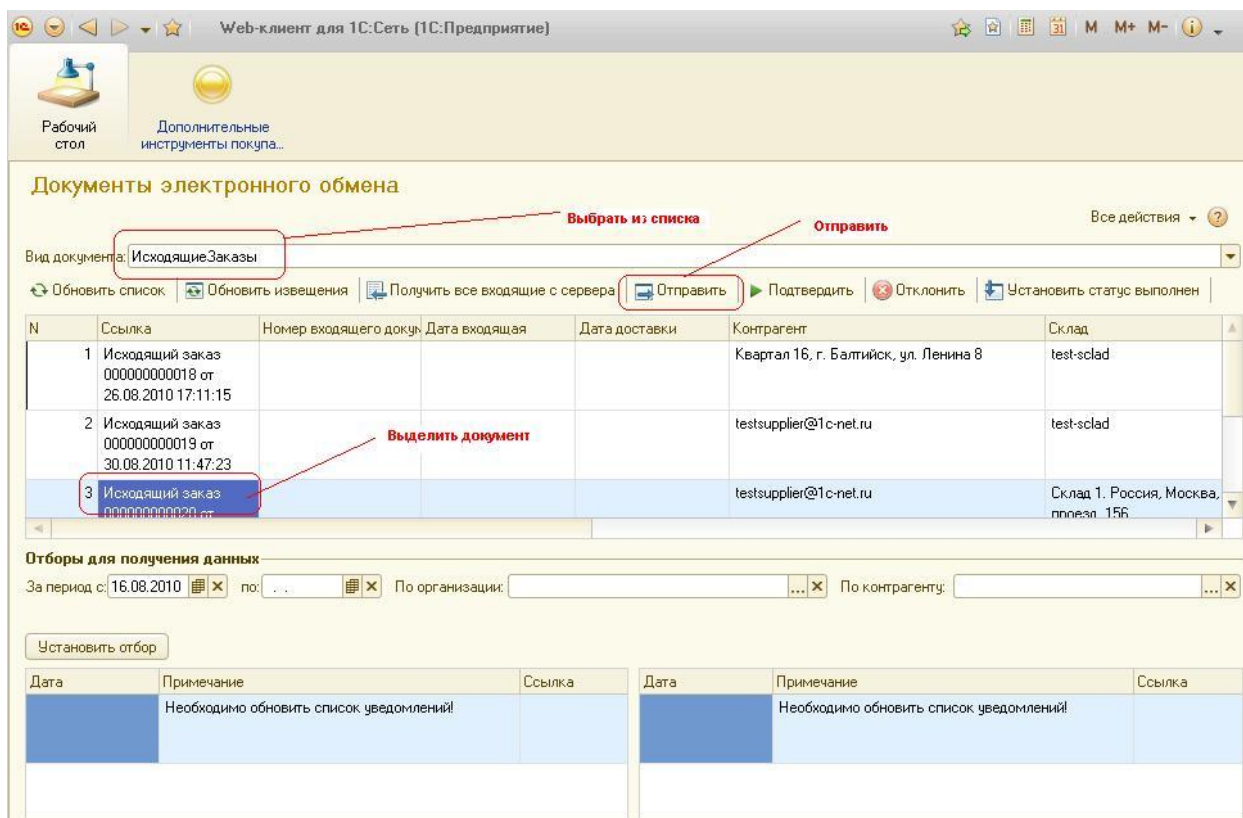
Поля Длительность ожидания доставки и длительность ожидания ответа – не обязательные.

В табличной части необходимо, нажимая на кнопку Добавить, заполнить позиции заказа.

Перед отправкой необходимо провести и закрыть документ.

В меню "Рабочий стол" выбрать вид документа "Исходящие заказы".

Далее выделить документ для отправки и нажать кнопку "Отправить"



Как создать новую позицию номенклатуры?

Войти меню «Дополнительные инструменты покупателя», выбрать в левом столбце пункт «Номенклатура». Нажать кнопку «Создать». В открывшемся окне необходимо заполнить все поля.

В табличной части документа необходимо добавить всех контрагентов, которым должна быть видна данная позиция.

После записи созданной позиции в каталог (кнопка «Записать») необходимо добавить нажать справа на надпись «Идентификаторы электронного обмена» и ввести в открывшейся форме соответствующий идентификатор.

Как прекратить сеанс работы с 1С:Сеть

Для прекращения работы с 1С:Сеть необходимо закрыть Интернет-браузер.